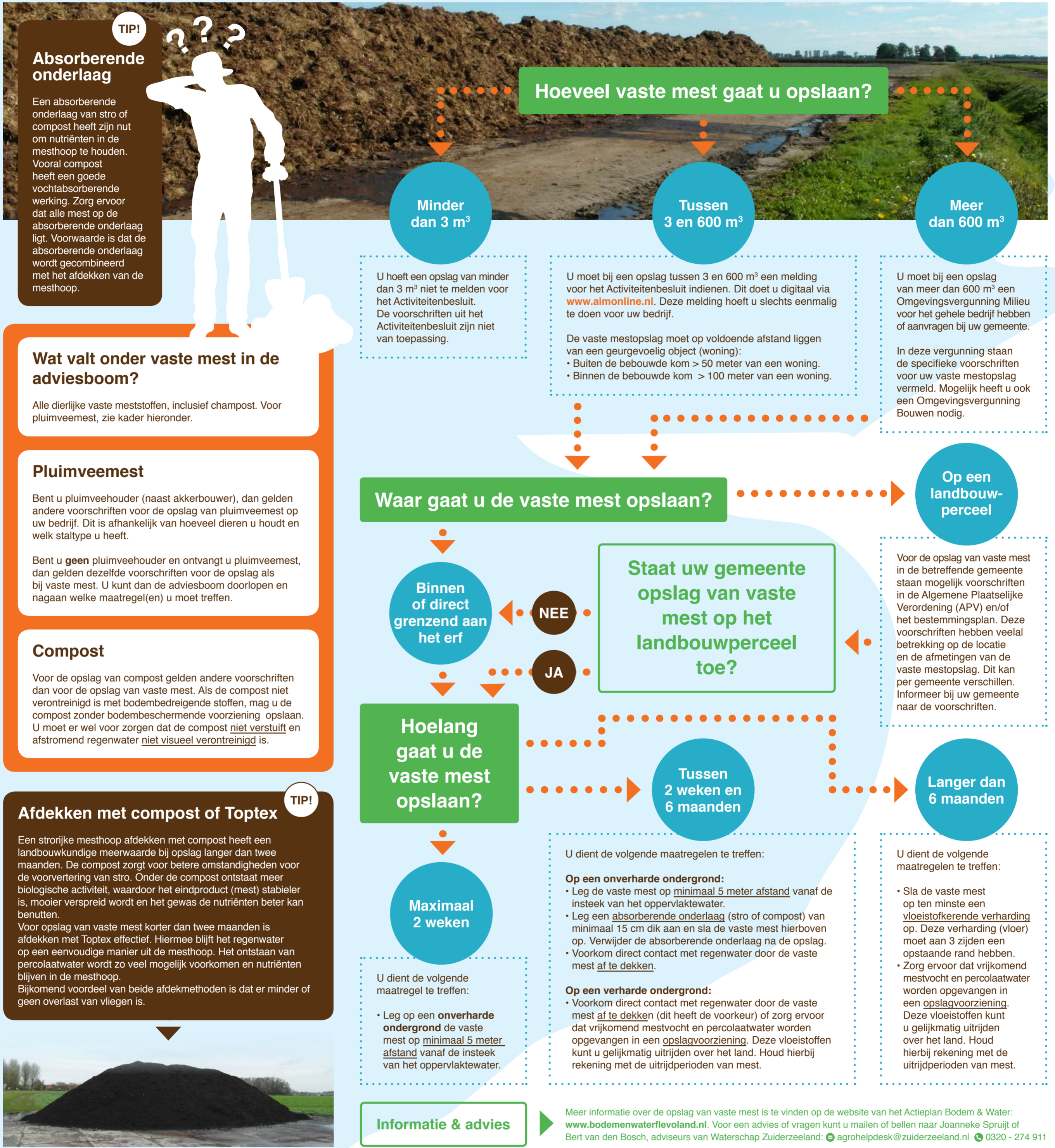


Mestopslag: levende bodem en schoon water!



Situering, hoogte en vlaklegging van mesthoop

Voorkom bij opslag van vaste mest op een verharde ondergrond dat regenwater onder de mesthoop door gaat lopen. Leg daarom de mest bij voorkeur op het hoogste deel van de verharding (situering). Met een composstrand of grondwal langs de mesthoop wordt het regenwater geabsorbeerd of weggeleid. Maak de mesthoop niet te

hoog. Dit veroorzaakt grotere verschillen (denk aan temperatuur) in de mesthoop en dit is nadelig voor de mestkwaliteit. Vlaklegging is vooral van belang bij het afdekken van de mesthoop met Toptex. Er mogen geen kuilen in het Toptex komen, waarin regenwater kan achterblijven. Anders komt het regenwater alsnog in de mesthoop terecht.

Actieplan
Bodem
& Water