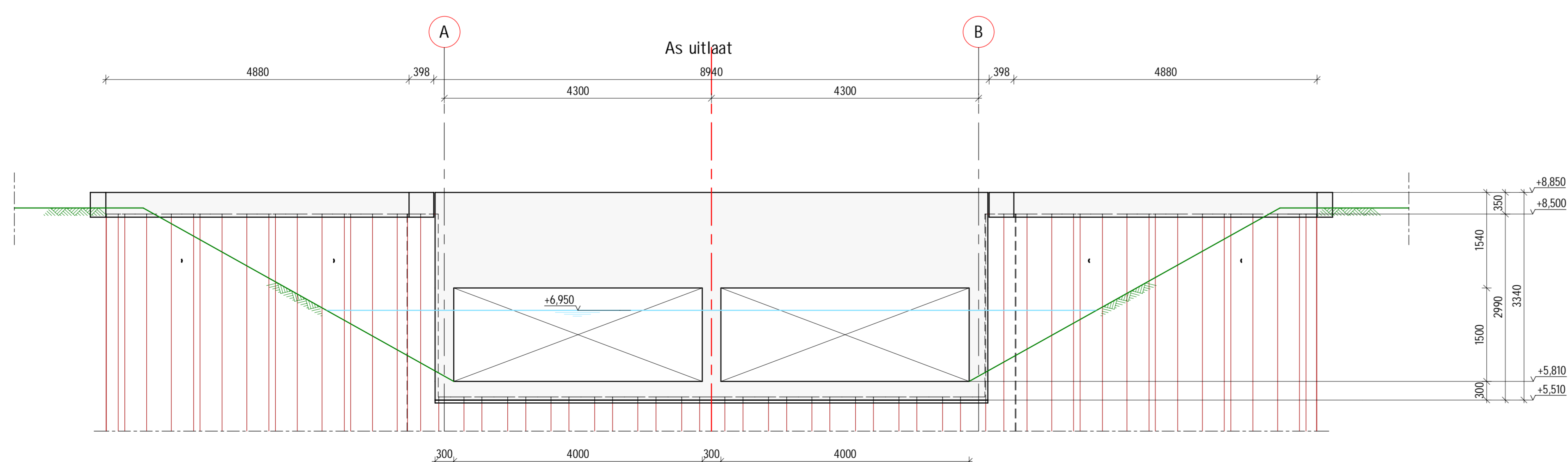
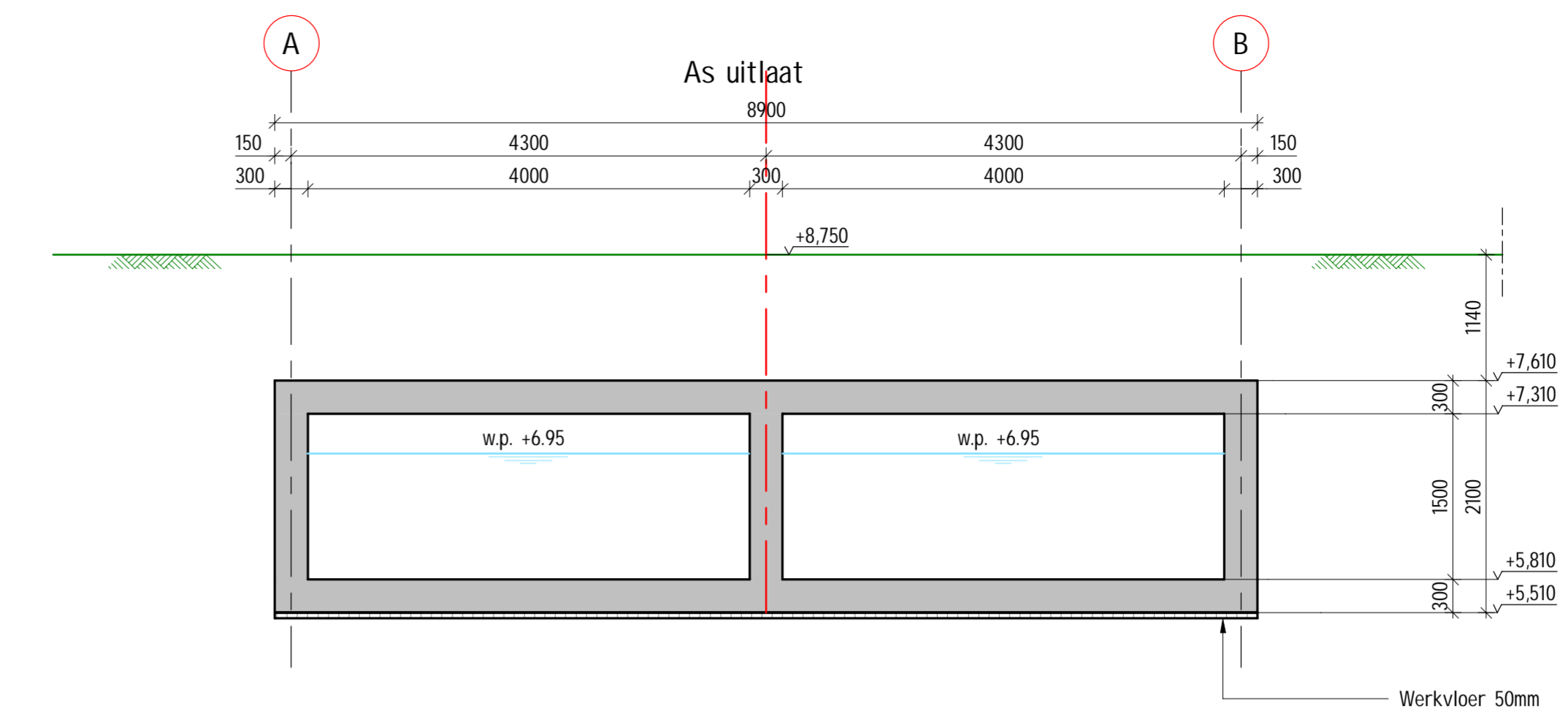


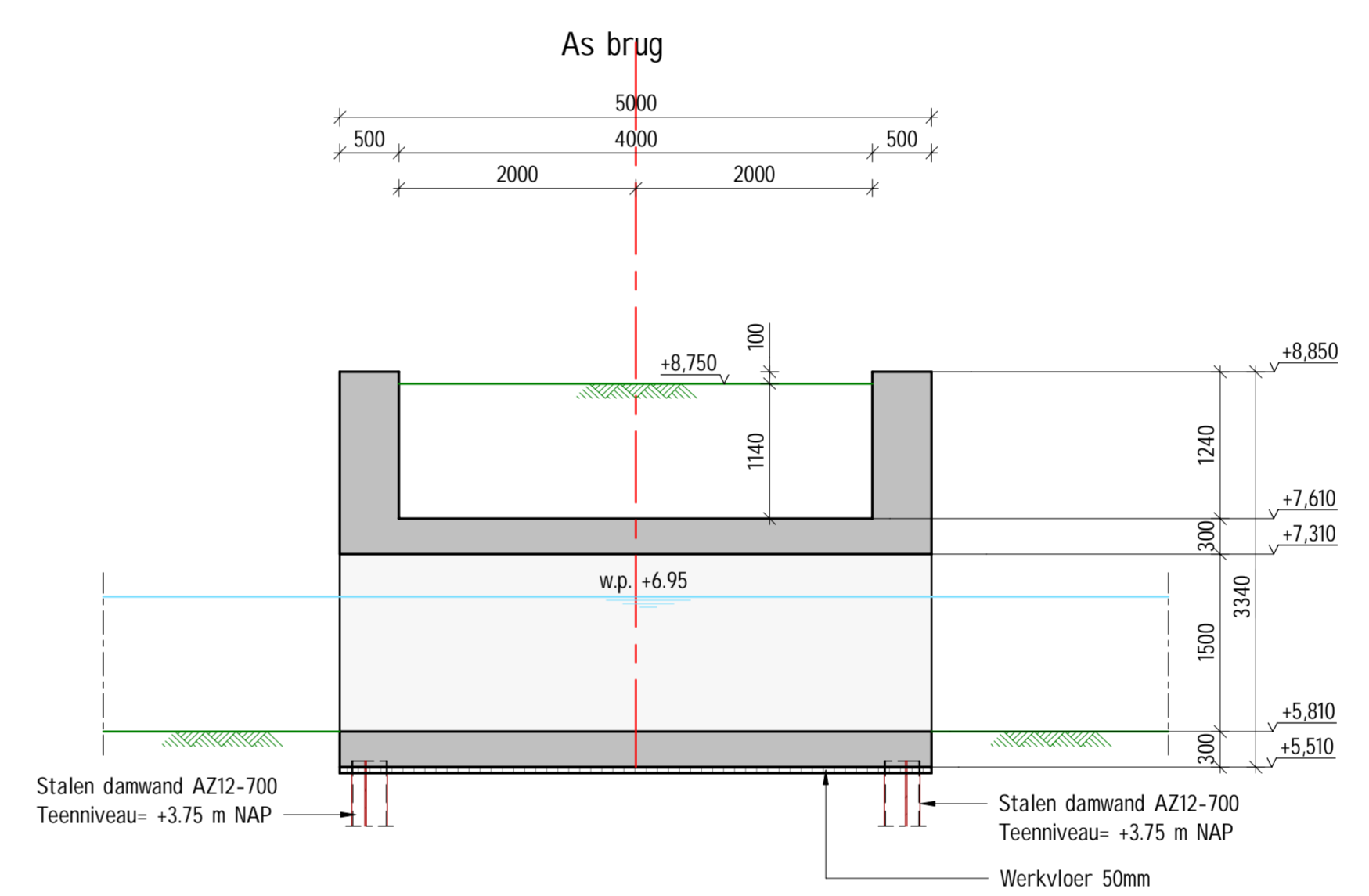
Bovenaanzicht brug
schaal 1 : 100



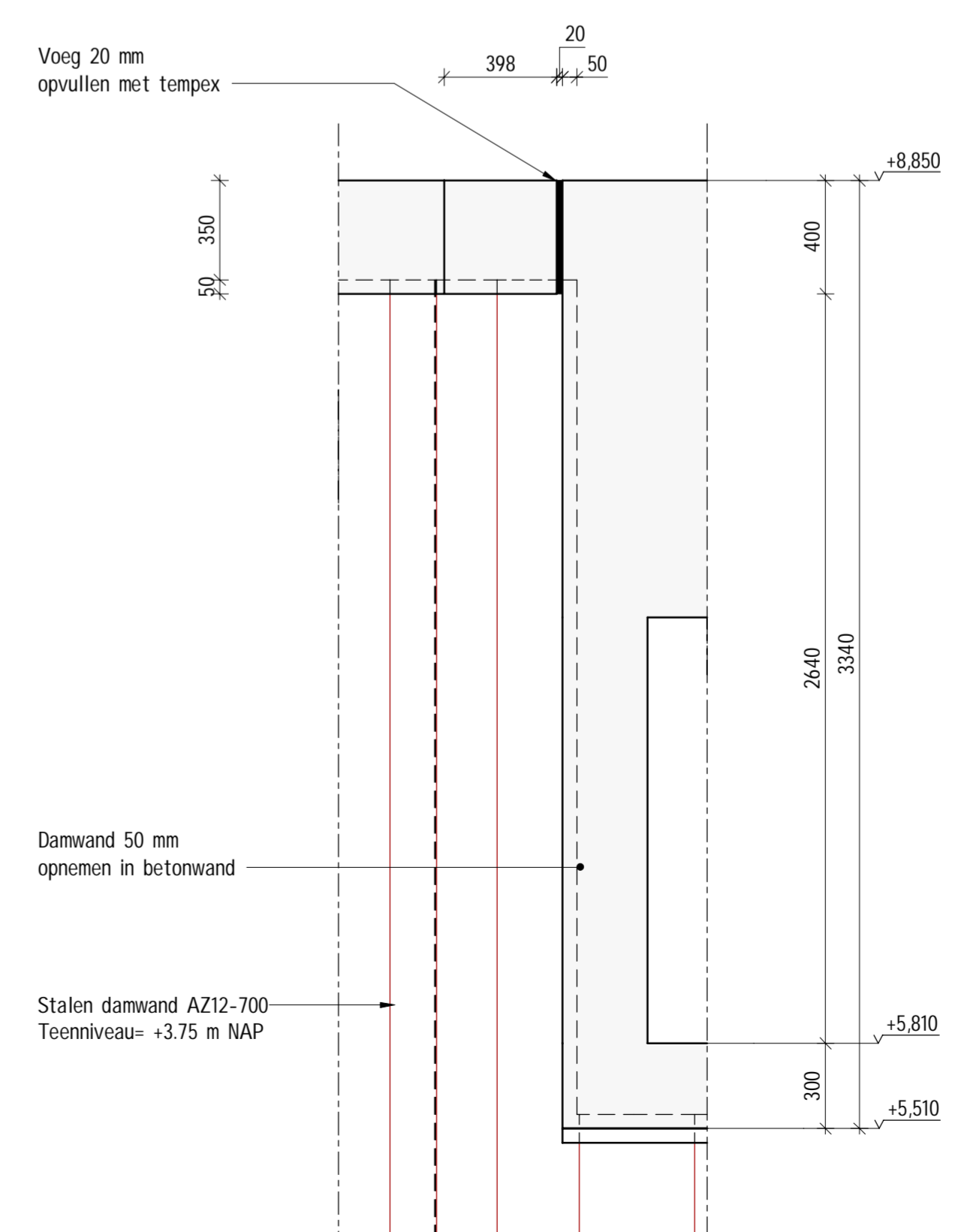
Aanzicht A-A
schaal 1 : 50



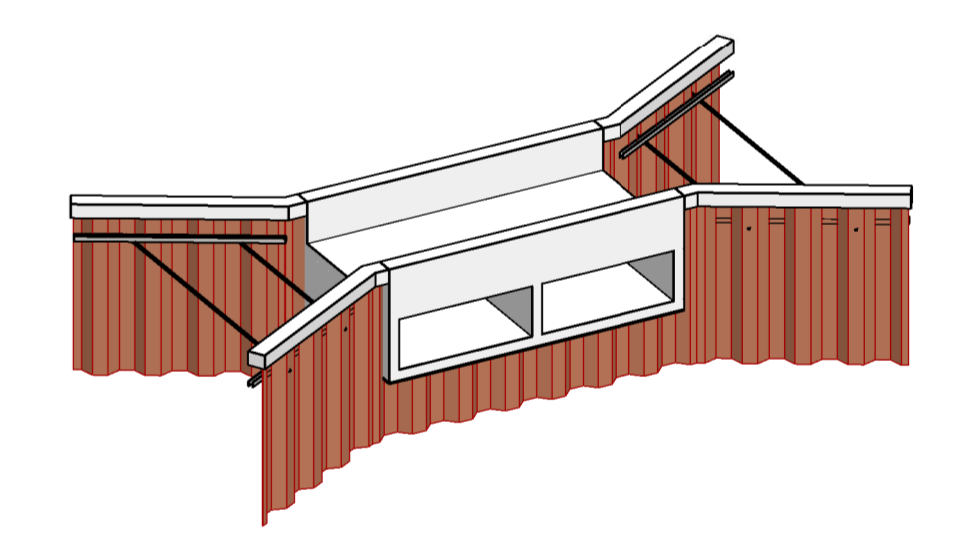
Doorsnede B-B
schaal 1 : 50



Doorsnede C-C
schaal 1 : 50



Detail 01
schaal 1 : 20



3D VIEW

LEGENDA	
	Gewapend beton
	Maalveld

- Maatvoering in millimeters, tenzij anders vermeld
- Leidingdiameters in millimeters, tenzij anders vermeld
- Hoogtemaatvoering in meters Lov. N.A.P., tenzij anders vermeld
- Coördinaten in meters, tenzij anders vermeld
- Toepassen vellingkant 15x15mm

REVISIE				
Wijz.	Datum	B.S.	R.H.	Definitieve versie
1.0	03-06-2022	D.S.	R.H.	Definitieve versie
Aard der wijziging				

Aveco de Bondt
ingenieursbedrijf
7451 CH Hellen
T. 0548 - 853333
E. info@avecodebondt.nl
W. www.avecodebondt.nl

NEPOCON
ingenieurs & adviseurs
Mooweg 21 | 7556 PG | Hengelo
Maarsluiser 41 | 3824 MK | Amersfoort
T. 074 763 04 90
E. info@nepocon.nl
W. www.nepocon.nl

Project	Vechtrijk Gramsbergen		
Onderdeel	Uitlaatconstructie Bovenaanzicht en doorsnedes Definitief ontwerp		
Opdrachtgever	Waterschap Vechtstromen / Gemeente Hardenberg		
Projectleider	R. Haghuis	Status	Definitief
Tekenaar	D. Smit	Datum	03-06-2022
Formaat	A1+ (105x594)	Schaal	Zie tekening
Projectnummer	212090	Tekeningnummer	DO-2201